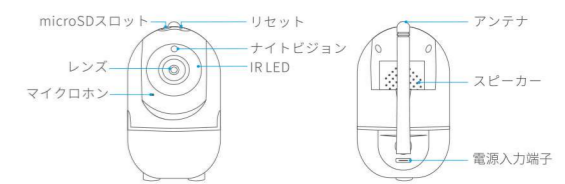


### 各部のなまえとはたらき



### お使いの機器にアプリをダウンロードする

方法①: App StoreまたはGoogle Playから「YCC365 Plus」を検索してダウンロードします。  
 方法②: 下記のQRコードをスキャンしてダウンロードします。

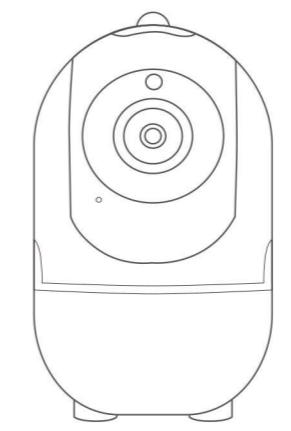


### アカウント登録およびログイン

このアプリを初めて使用する場合、有効なメールアドレスでアカウントを登録してからログインしてください。



ご注意: 「携帯電話番号で登録」によるログイン機能はベトナム以外では使用できません。



# HD Smart Wi-Fi Camera

## Quick Start

English	01-05
Deutsch	06-10
Français	11-15
Italiano	16-20
Español	21-25
日本語	26-30

### 本機をスマートフォン等に接続する

- 重要:**
- 本機の電源を入れた後に、「QRコード読み込みまたはAPリンクモードでカメラを設定してください」と聞こえます。正常に接続されたら本機の設定を行ってください。ガイド音声は再生されない場合、ピンを使用してリセットボタンを5〜6秒間押し、本機をリセットしてから再設定します。正常にリセットされると「リセットに成功しました」というガイド音声は再生されます。
  - 本機ではWi-Fi 2.4GHzのみをサポートしています。
  - 安定したネットワークに接続するため、本機とモバイルデバイスは無線LAN親機の近くでお使いください。

#### 1. QRコードをスキャンして接続する

ステップ1: モバイルデバイスをWi-Fiに接続し、「YCC365 Plus」にログインします。右上の「+」をタップしてから「スマートカメラ」→「デバイスQRコード読み込みで追加」を選択し、コードをスキャンします。



ステップ2: 「上記ステップを完了した場合、『ネットワークに接続』をクリックしてください」をタップして、「ネットワークに接続」をクリックします。次にお使いの機器が接続されているWi-Fiを選択し、正しいパスワードを入力して「次へ」をタップして続行します。

ヒント: [Wi-Fiに接続]の右上にある「ネットワーク診断」をタップすると、Wi-Fiの状態を確認できます。



ステップ3: モバイルデバイスのQRコードをカメラのレンズに合わせます。カメラとの距離を10〜20cmにすると読み取りやすくなります。

ステップ4: 本機から通知音が再生されると「フブ」の音が聞こえましたをタップしてWi-Fi接続を開始します。「Wi-Fiに接続しています、しばらくお待ちください。」と「インターネットに接続しています、しばらくお待ちください。」と聞こえます。しばらくすると「追加に成功しました。使用を開始できます」と聞こえたらモバイルデバイスから映像を確認できるようになります。



#### 2. アクセスポイントによる接続

ステップ1: スマートフォン等をWi-Fiに接続し「YCC365 Plus」にログインします。右上隅にある「+」をタップし「スマートカメラ」→「APリンクモード追加」を選択します。

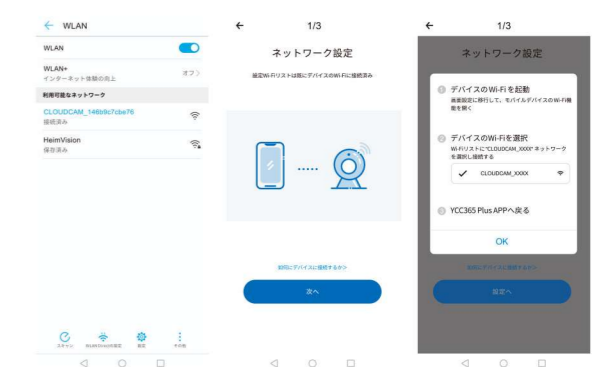


ステップ2: 「上記ステップを完了した場合、『次へ』をクリックしてください」をタップして「次へ」をクリックします。「ネットワーク設定」に進みます。

ステップ3: 「設定へ」をタップし、スマートフォン等のネットワーク設定から「CLOUDCAM\_XXXX Wi-Fi」に接続します。



ステップ4: 「+」をタップして「YCC365 Plus」に戻り、「ネットワーク設定」を開き「次へ」をタップします。



ヒント: 「CLOUDCAM\_XXXX」への接続が失敗した場合は、ポップアップウィンドウが表示されます。

ステップ5: モバイルデバイスが接続されているWi-Fiを選択し、正しいパスワードを入力して「次へ」をタップします。本機から通知音が再生されると「Wi-Fiに接続しています、しばらくお待ちください。」と「インターネットに接続しています、しばらくお待ちください。」と聞こえます。しばらくすると「追加に成功しました。使用を開始できます」と聞こえたらモバイルデバイスから映像を確認できるようになります。

